

資料

(株) タイヨートマー様向け
「ネーム印工房」インストール手順書

(案)

PC本体のAC電源を接続します。

1. PC本体の初期設定

PCのフタ開けると自動的に電源が入ります。

しばらくすると「H/PCセットアップウィザード」の画面が表示されます。以後、画面の説明に従って項目の設定を行います。尚、項目設定時に画面をタッチする場合には、必ず、付属のスタイラスを使用して下さい。

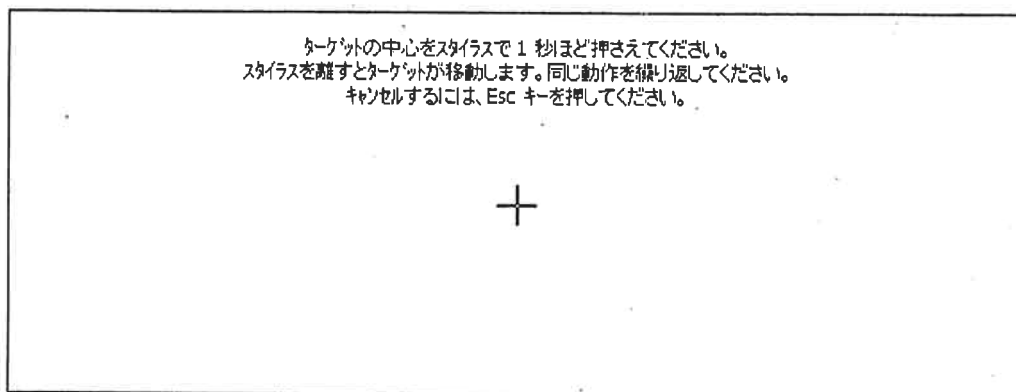
(1) 「H/PCセットアップウィザード」

- ・スクリーンをスタイラスで1回タッチします。

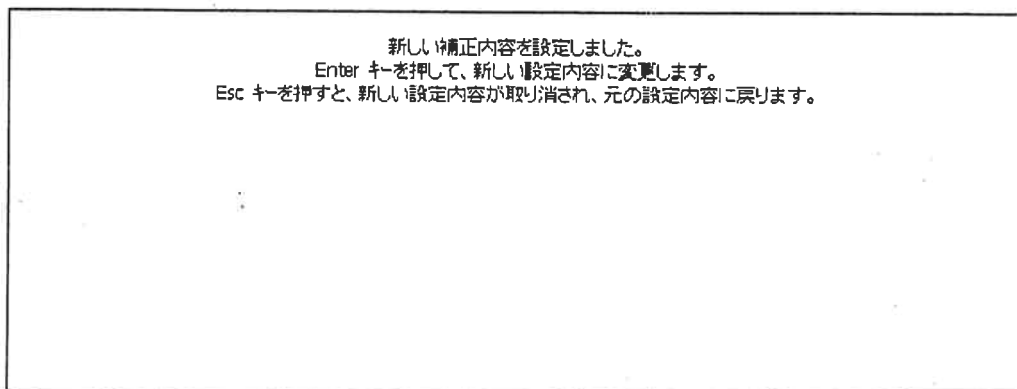
(2) 「タッチスクリーンの補正」

①画面に書かれている注意事項をよく読んで、スタイラスの補正を行います。

スクリーンをスタイラスで1回タッチします。タッチすると以下のような画面が表示されます。十字の中心にスタイラスの先を軽く押しつけます。合計5カ所行います。



補正作業を終了すると補正内容の確認する画面が以下のように表示されます。「Enter」キーを軽く押して設定を確定します。

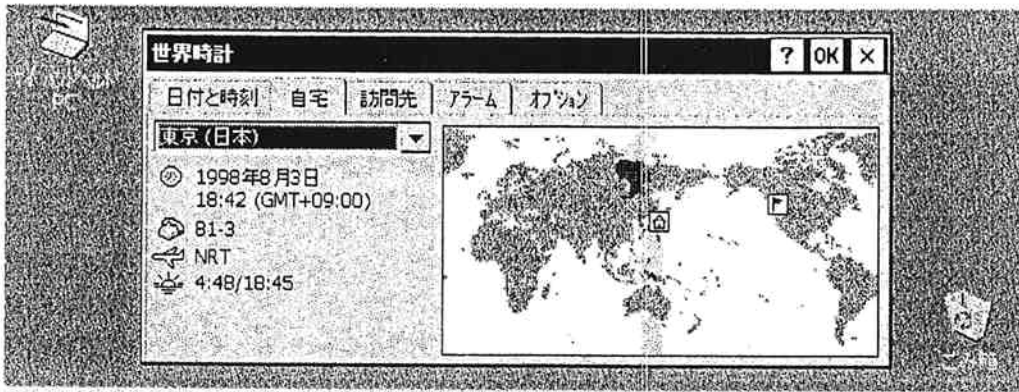


(3) 「入力パッド」

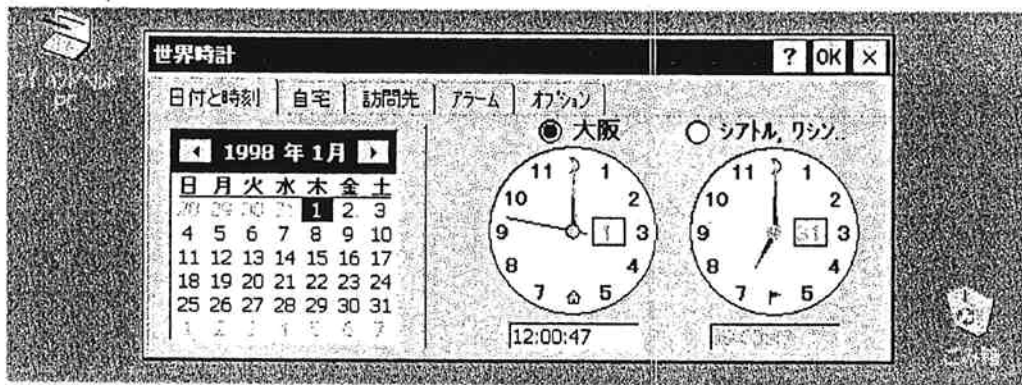
右下の「次へ」ボタンをスタイラスで1回タッチして下さい。

(4) 「世界時計」

- ① 「ネーム印工房」動作上、関係ない項目なので、省略します。右下の「次へ」ボタンをマウスで1回クリックして下さい。

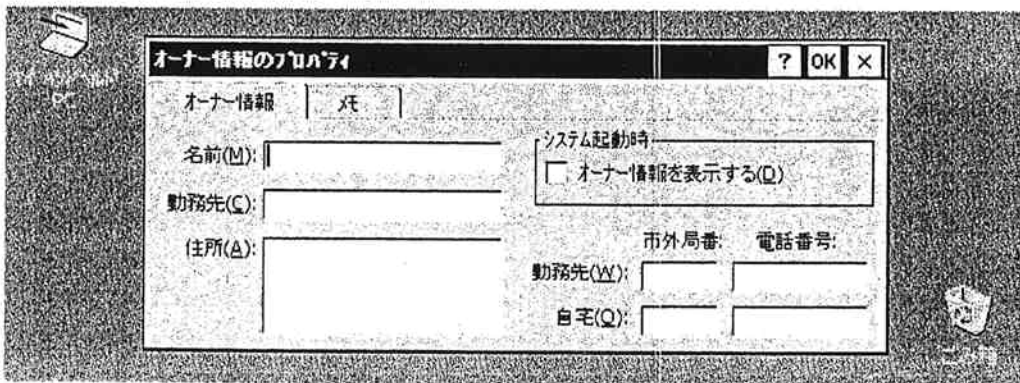


- ② 「ネーム印工房」動作上、関係ない項目なので、省略します。右下の「次へ」ボタンをマウスで1回クリックして下さい。



(5) 「オーナー情報のプロパティ」

- 「ネーム印工房」動作上、関係ない項目なので、省略します。右下の「次へ」ボタンをマウスで1回クリックして下さい。



(6) 「PCとの同期」

- 特に設定する項目はありません。右下の「次へ」ボタンをマウスで1回クリックして下さい。

(7) 「Microsoft Windows との相違点」

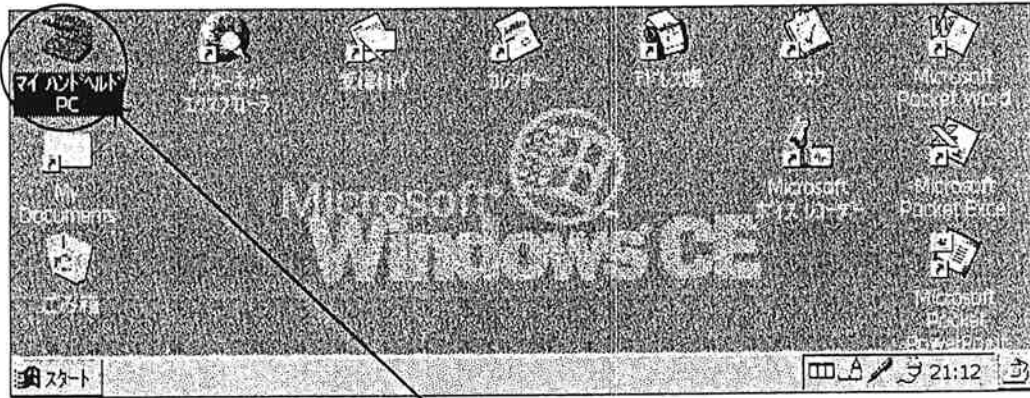
- 特に設定する項目はありません。右下の「次へ」ボタンをマウスで1回クリックして下さい。

「完了!」が表示されます。「終了」をマウスで1回クリックします。基本設定が終了すると以下のような「デスクトップ」画面が表示されます。

2. アプリケーションの環境設定

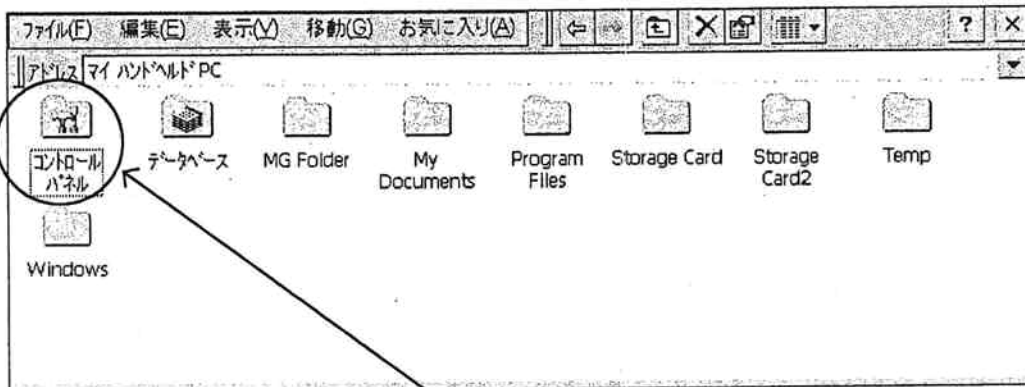
(1) メモリの割り振りを行います。

① 「デスクトップ」画面から「マイ ハンドヘルド PC」のアイコンを素早く2回タッチします。



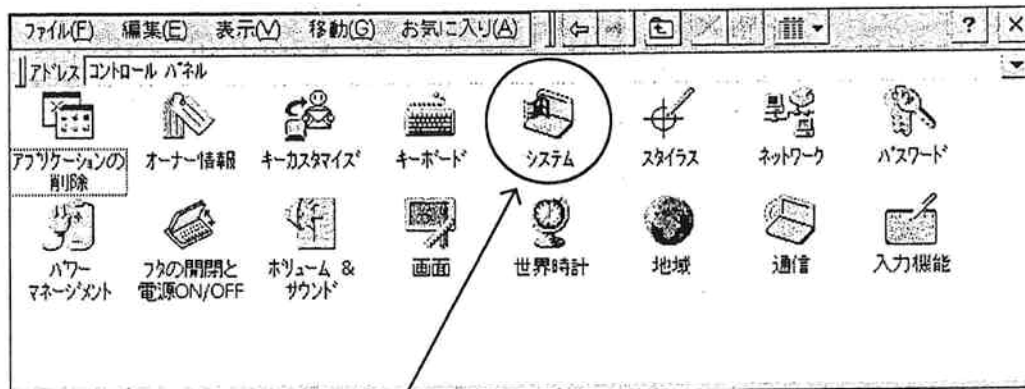
素早く2回タッチします

② 「マイ ハンドヘルド PC」から「コントロール パネル」のアイコンを素早く2回タッチします。



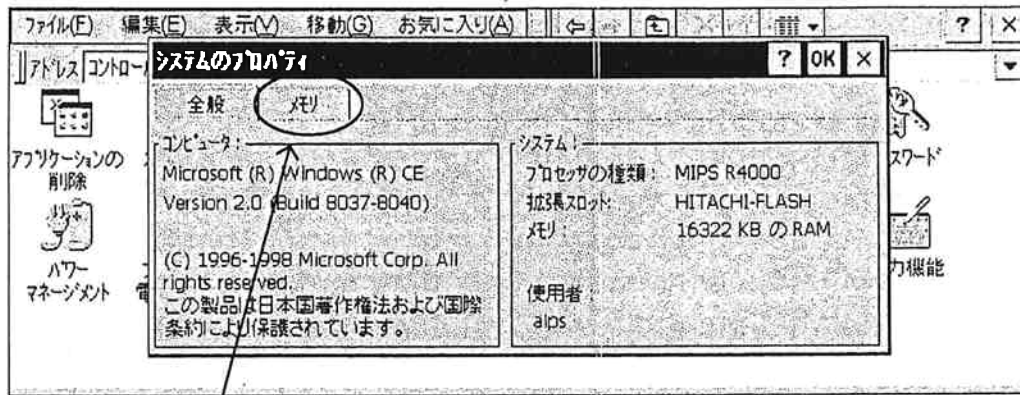
素早く2回タッチします

③ 「コントロール パネル」から「システム」アイコンを素早く2回タッチします。



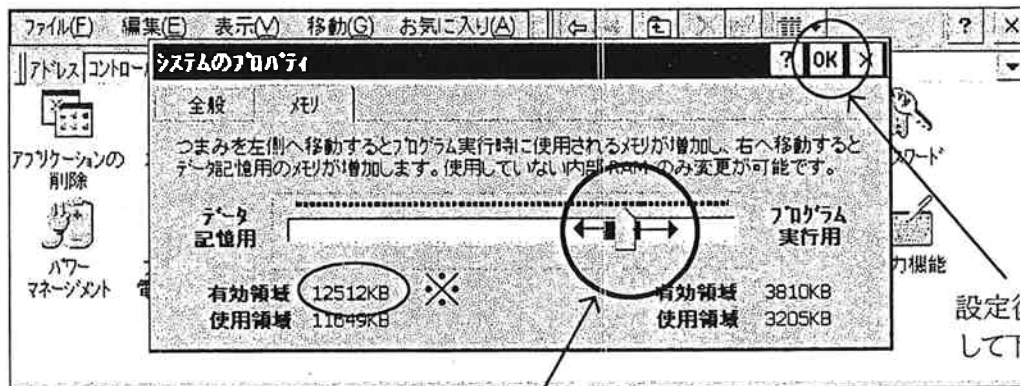
素早く2回タッチします

④ 「システムのプロパティ」から「メモリ」をくタッチします。



ここをタッチして下さい

⑤ ペンを使用してメモリの割り振りを行います。

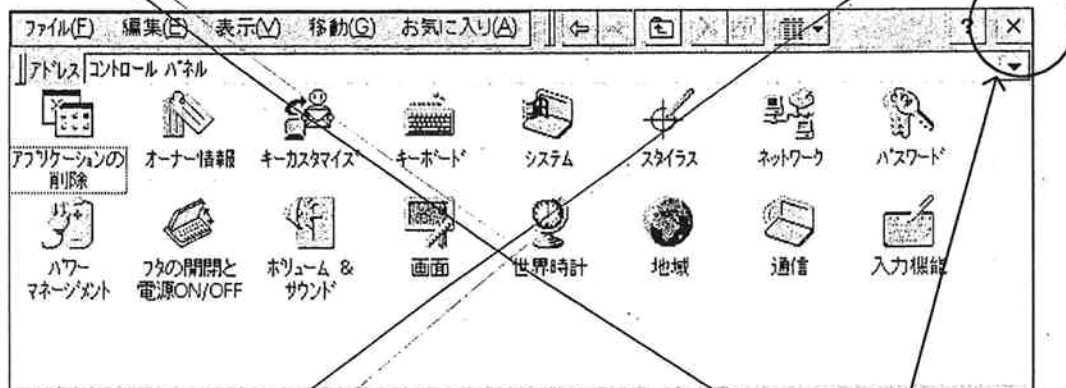


設定後タッチして下さい

真ん中にあるバーをペンで動かし（ペンでバーをタッチしたまま左右に動かします）、左側にある「有効領域」（上記画面※部分）に示される数字が「12512KB」になるようにして下さい。（12464KB～12560KBの範囲）

設定終了後、右上にある「OK」ボタンを押して設定終了です。

⑤ 「コントロールパネル」画面の右上にある「×」ボタンを押して終了します。

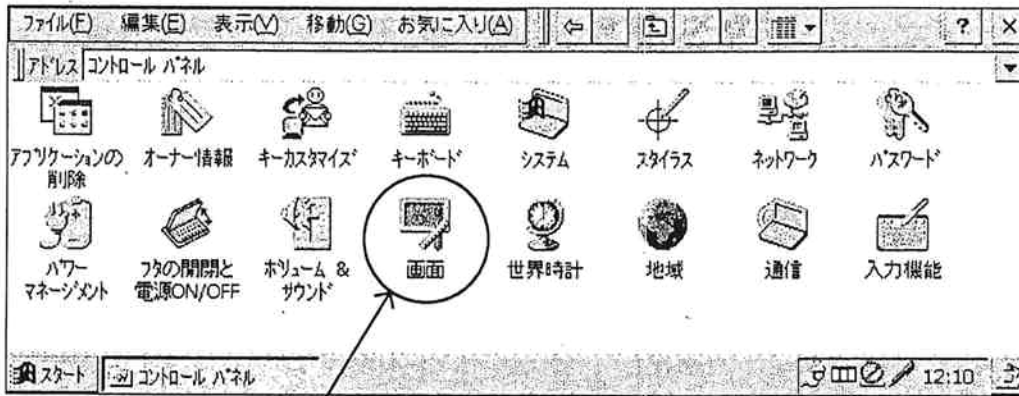


ここをタッチして終了です

(2) 画面の設定

画面の明るさを設定します。

① 「画面」のアイコンをスタイスパソで素早く2回タッチします。



スタイスパソで素早く2回タッチします

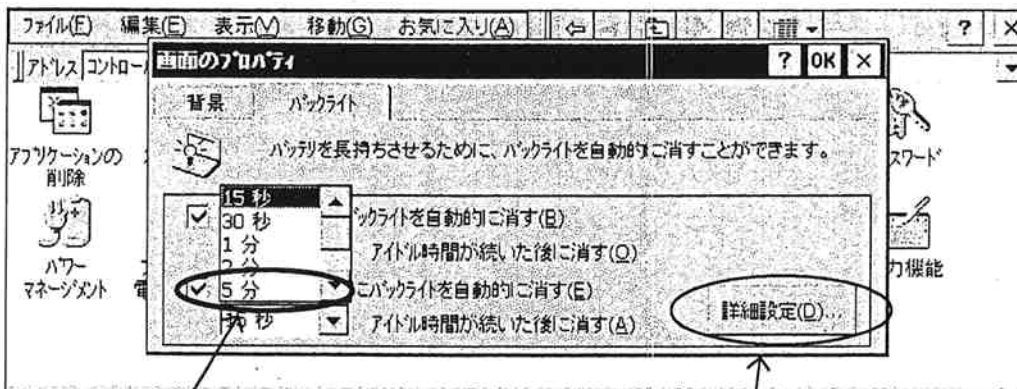
② 「画面のプロパティ」の「バックライト」をタッチします。



スタイスパソで1回タッチします

③ 「外部電源使用時にバックライトを自動的に消す」にチェックされていることを確認して、「アイドル時間が続いた後に消す(A)」の時刻を5分に設定します。

次に「詳細設定」ボタンをスタイスパソで1回タッチします。

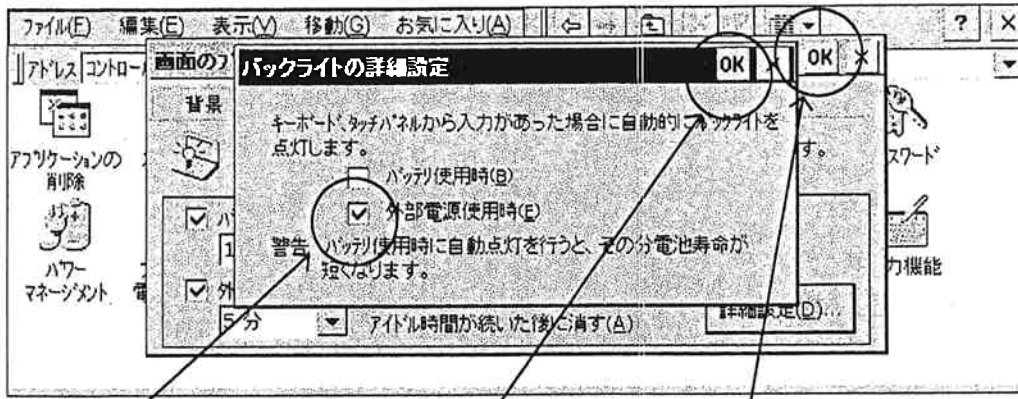


①スタイスパソで下矢印をタッチして5分に設定します。

②スタイスパソで1回タッチします

④ 「バックライトの詳細設定」を設定します。

「外部電源使用時」をスタンプで1回タッチして、チェックマークを付けます。



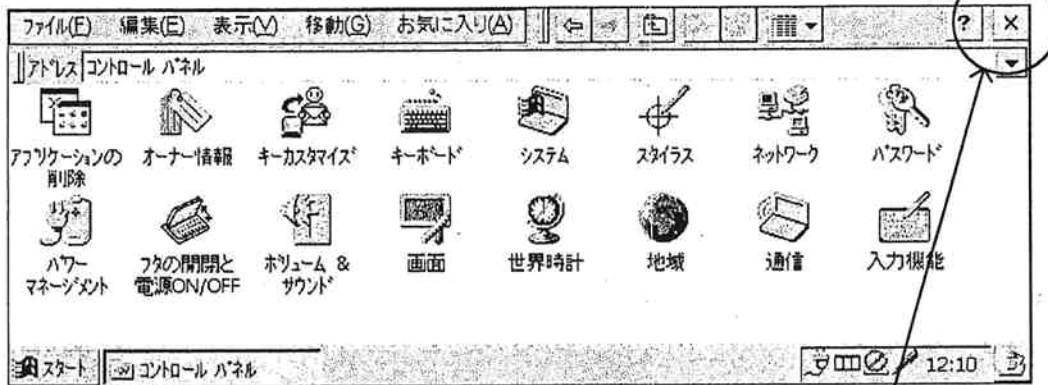
①スタンプで1回タッチして
チェックマークを付けます

②チェックマークを付けた後スタンプ
で1回タッチします

③「バックライトの詳細設定」の「OK」ボタンを
タッチ後にスタンプで1回タッチします。

チェックマークを付けた後、「バックライトの詳細設定」の「OK」ボタン、「画面のプロパティ」の「OK」ボタンをそれぞれスタンプで1回タッチして、「コントロール パネル」画面を表示させます。

⑤ 「コントロール パネル」画面の右上にある「×」ボタンを押して終了します。

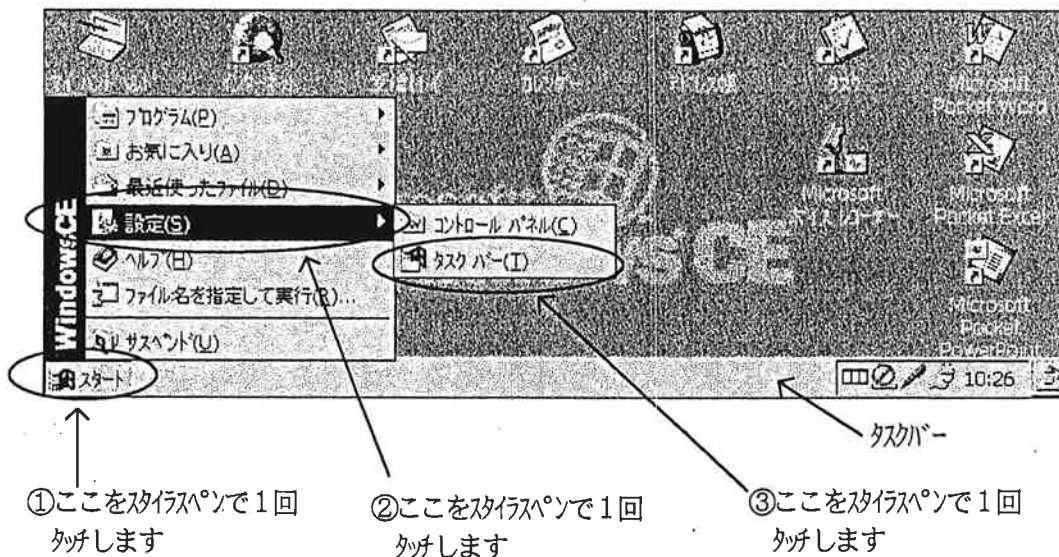


ここをスタンプで1回タッチして終了です

(3) タスクバーの設定

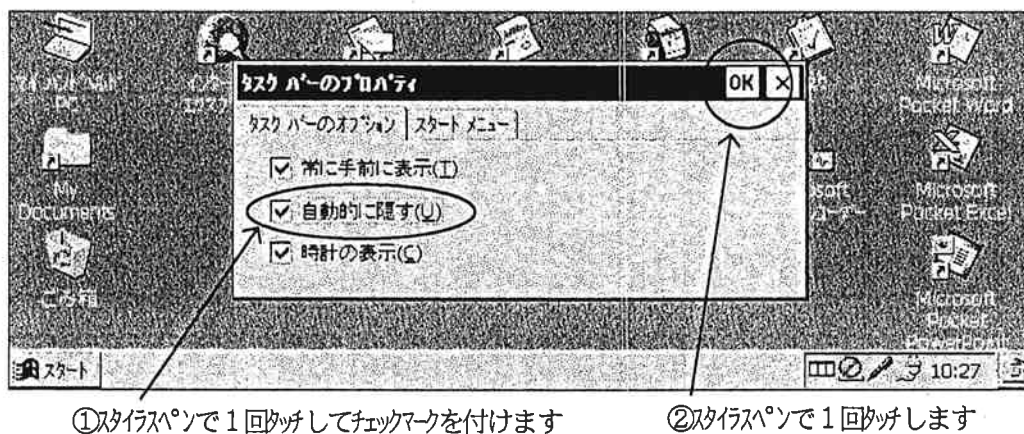
通常タスクバーが見えないように設定を変更します。

- ①画面左下にある「スタート」ボタンをスタイスポンで1回タッチしてから「設定(S)」をスタイスポンで1回タッチして「タスクバー(T)」をスタイスポンで1回タッチします。



- ②「自動的に隠す(U)」をスタイスポンで1回タッチしてチェックマークを付けます。

・最後に右上の「OK」ボタンをスタイスポンで1回タッチします。



※上記以降タスクバーは表示されなくなります。表示したい場合は、画面下端を軽くスタイスポンで1回タッチします。

(3) 「ネーム印工房」アプリケーション等のインストール

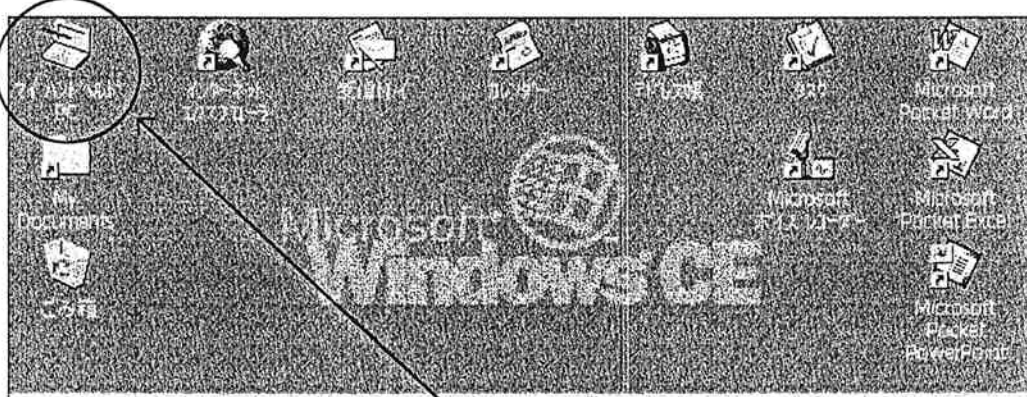
①電源がONの状態、PC本体にCFカードを挿入してから（本体正面挿入口）、

PCカードを挿入（本体体右側挿入口）します。

注 CF,PCカードの取り扱いについて

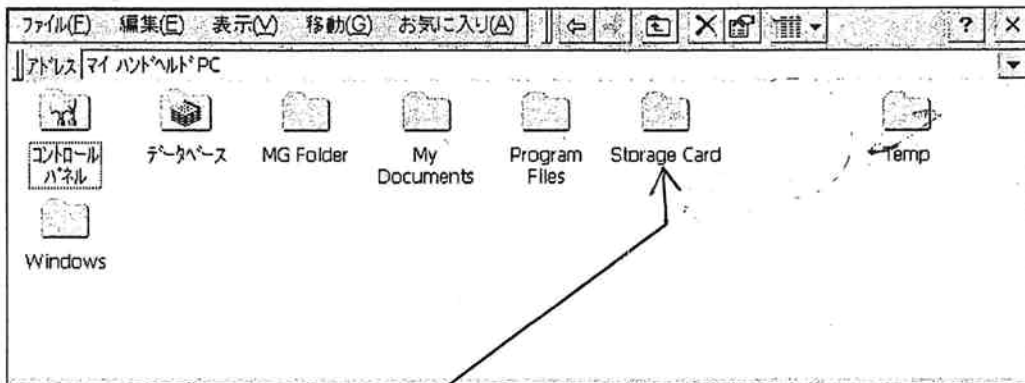
- ・カード挿入してからカードを抜くまでは、1分以上の時間を確保します。
- ・カードを抜いてから、再度カードを挿入する場合には、デバイス名の表示が消える(約5秒)のを確認してからカードを挿入して下さい。
- ・カードアクセス中(秒時計表示状態)にカードを抜かないで下さい。

②「デスクトップ」画面から「マイ ハンドヘルド PC」のアイコンを2回連続で素早くタッチします。



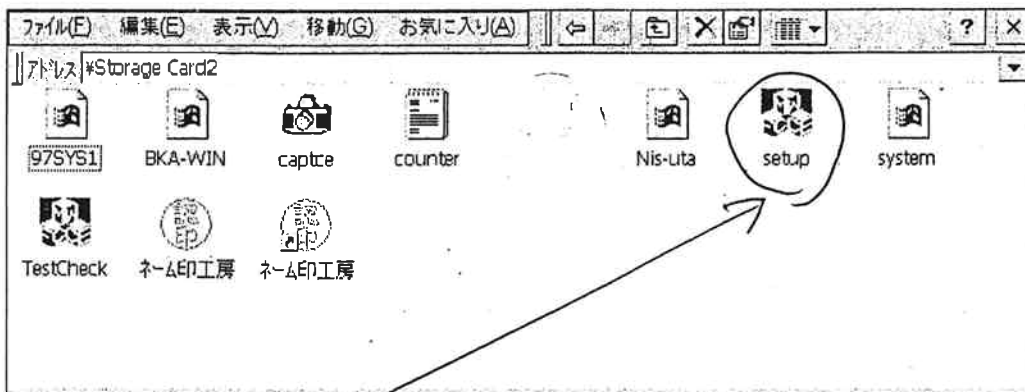
素早く2回タッチします

②「Storage Card」のフォルダーを2回素早くタッチします。



素早く2回タッチします

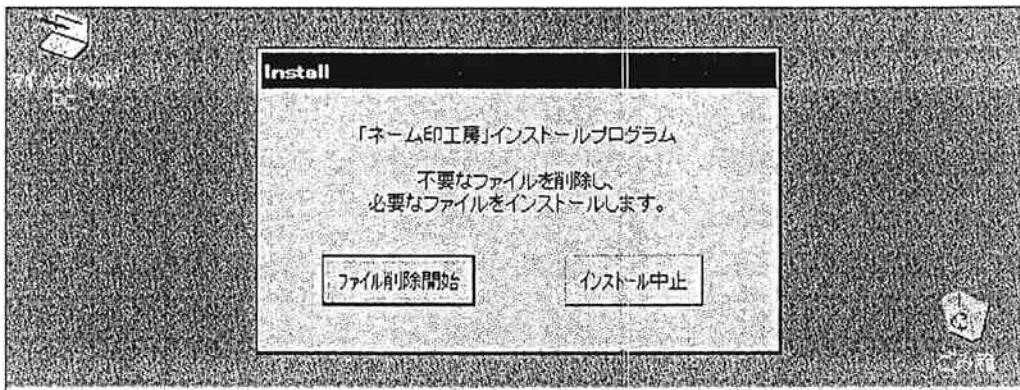
③「^{Setup}Install」プログラムを2回素早くタッチしてインストールを開始します。



素早く2回タッチします

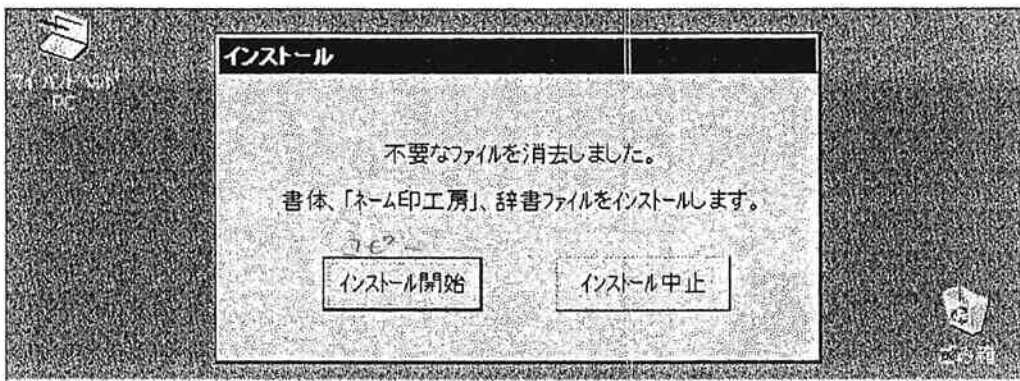
④「ネーム印工房」インストールを開始します。

- ・「ファイル削除開始」ボタンをタッチすると不要なファイルを削除します。
- ・インストールを中止する場合は「インストール中止」ボタンをタッチします。



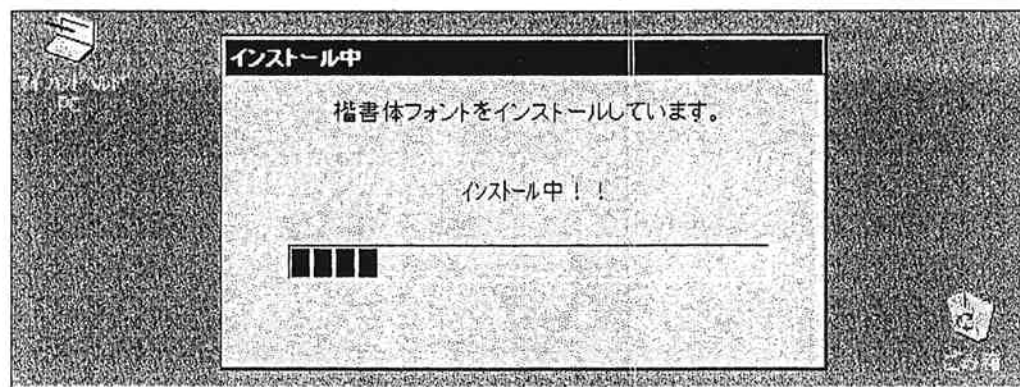
⑤PC本体、CFカードに「ネーム印工房」動作用ファイルのコピーを行います。

- ・「インストール開始」ボタンをタッチするとファイルのコピーが開始されます。
- ・インストールを中止したい場合は「インストール中止」ボタンをタッチします。

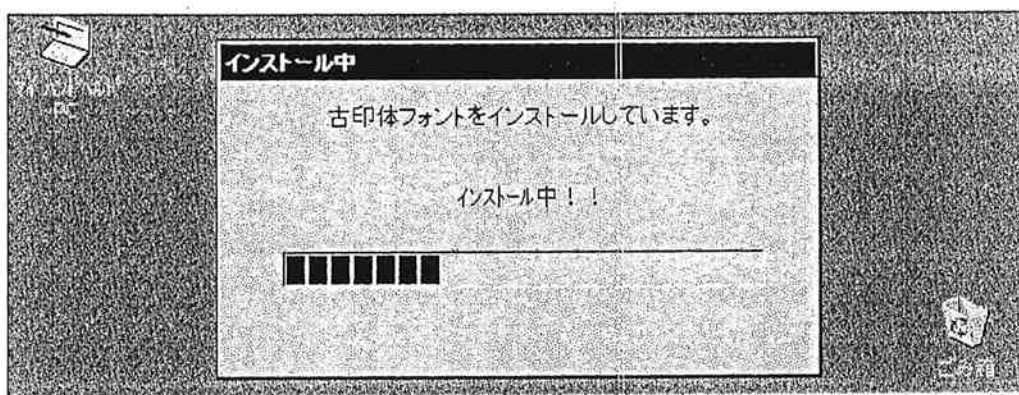


⑥フォントをコピーします。

- ・楷書体 : CFカード、PC本体にコピーします。

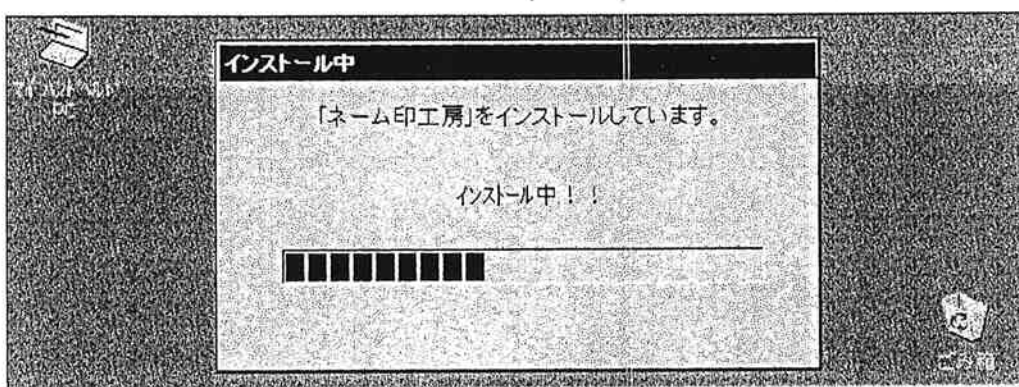


- ・古印体 : CFカード、PC本体にコピーします。



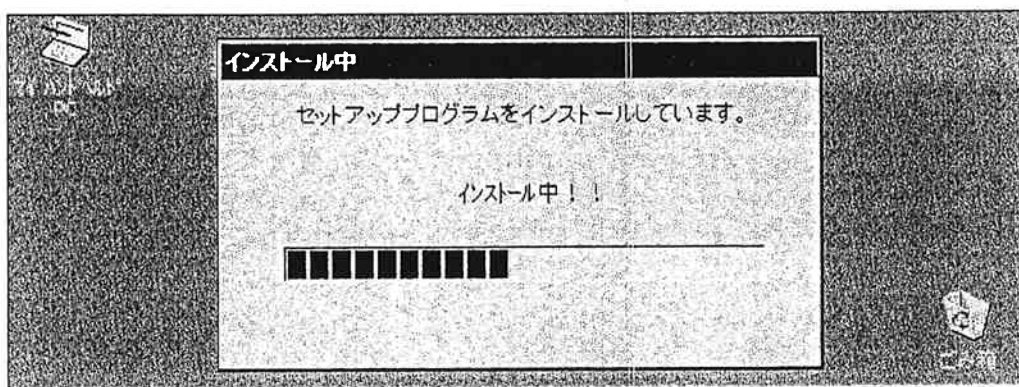
- ⑥ 「ネーム印工房」アプリケーションをコピーします。

- ・「ネーム印工房」アプリケーション : CFカードにコピーします。



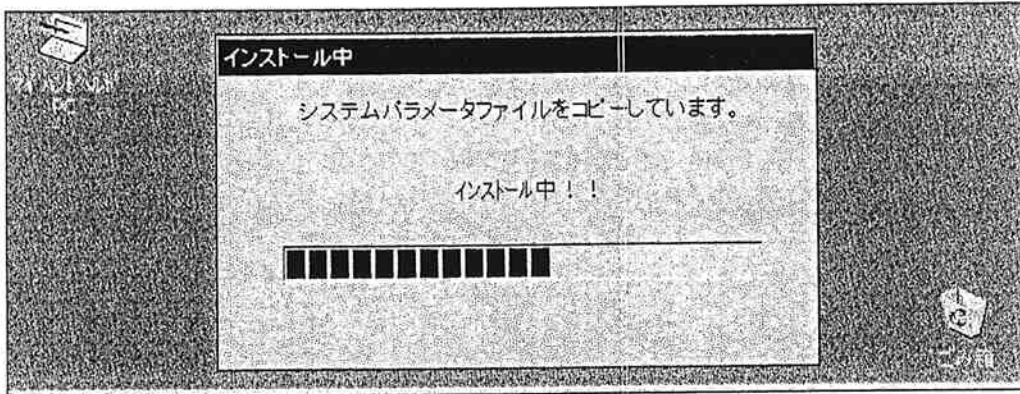
- ⑦ セットアッププログラムをコピーします。

- ・「セットアップ」アプリケーション : CFカードにコピーします。



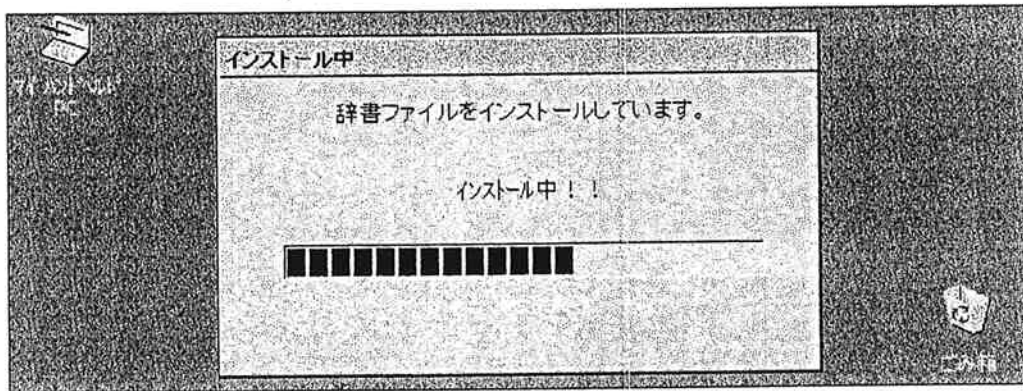
⑧システムパラメータファイルをコピーします。

- ・システムパラメータファイル：CFカードにコピーします。



⑨辞書ファイルをコピーします。

- ・辞書ファイル：CFカードにコピーします。



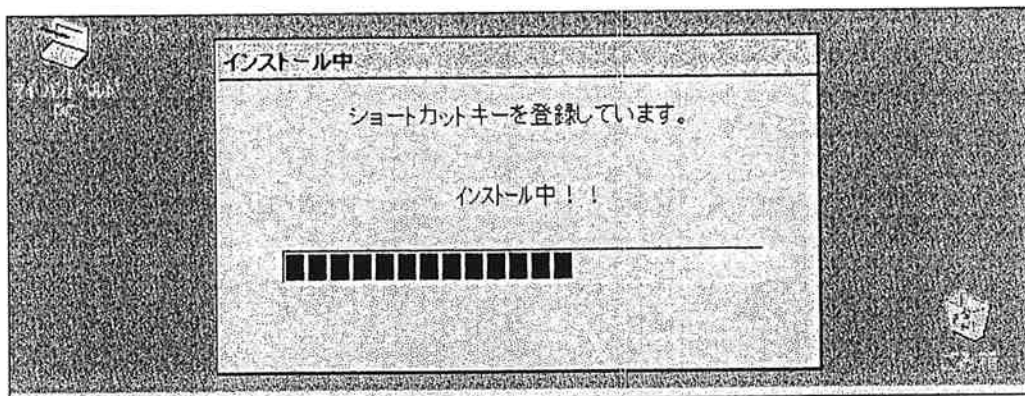
⑩カウンタファイルのコピー

- ・カウンタファイルをルートディレクトリにコピーします。



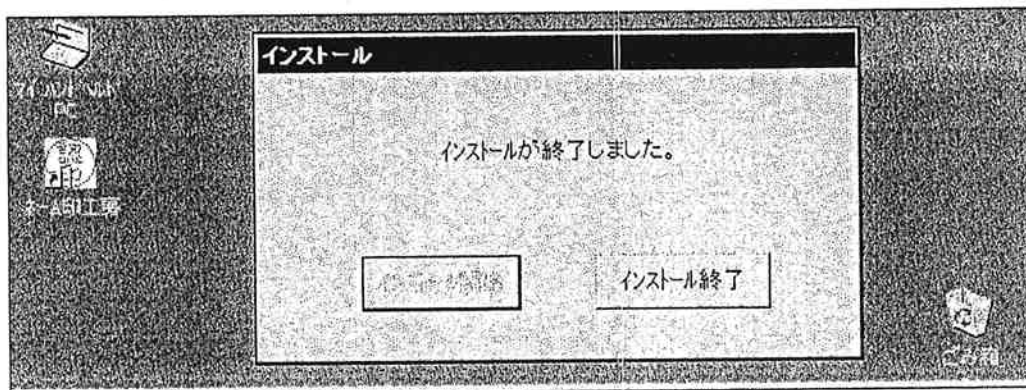
⑪ショートカットキーの登録

- ・「ネーム印工房」のショートカットキーを「デスクトップ」に登録します。
- ・「ネーム印工房」のショートカットキーを「スタートアップ」に登録します。



⑫インストール終了

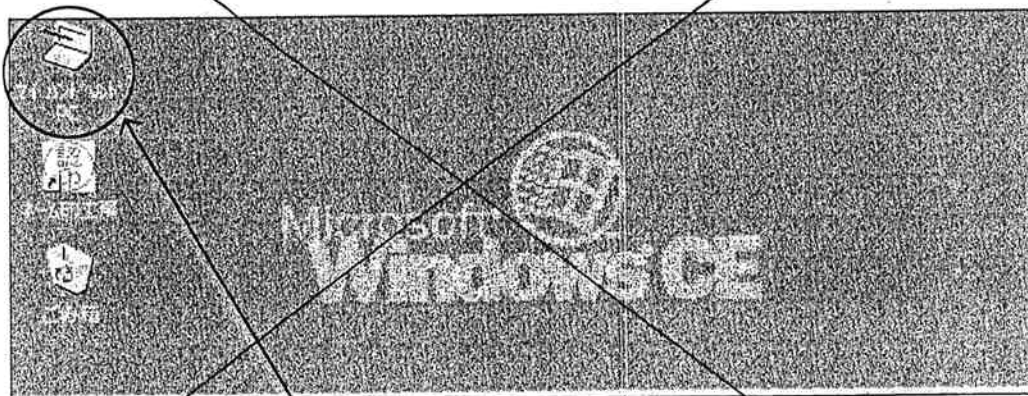
- ・「インストール終了」ボタンをタッチして終了します。



⑬インストールファイルの確認

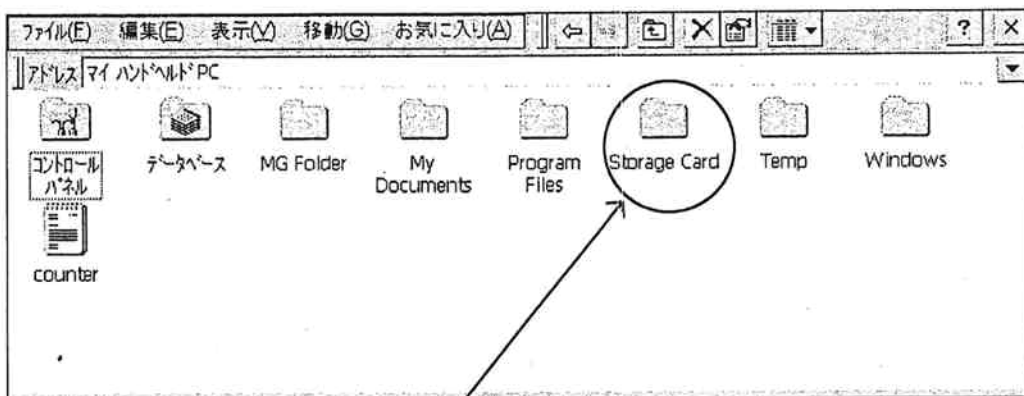
CFカードに正常にファイルがインストールされているかを確認します。

- ・電源ONのままPCカード（PC本体横に挿すメモリカード）を抜きます。



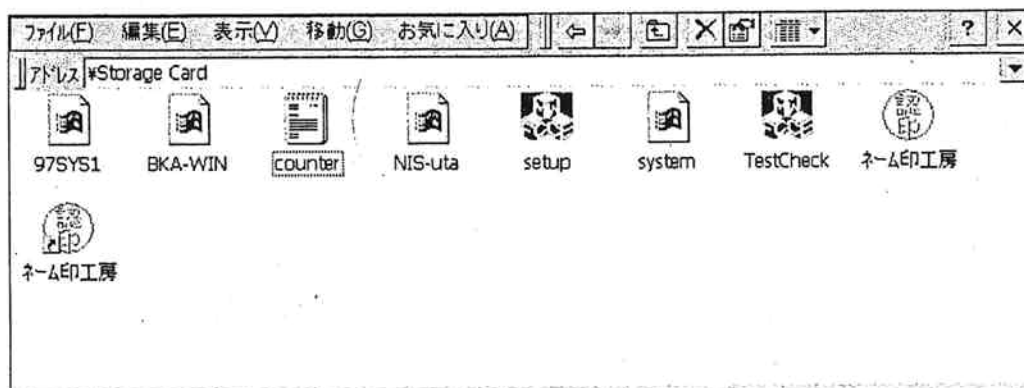
素早く2回タッチします

- ・「Storage Card」のアイコンを素早く2回タッチします。



素早く2回タッチします

- ・インストールが正常に終了すると以下のようなアイコンが表示されます。

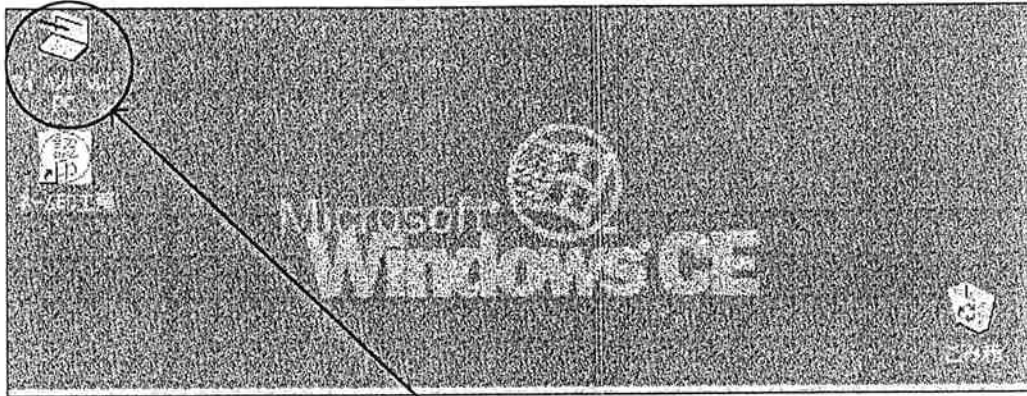


上記のように表示されなかった場合には、各種設定を確認して下さい。各種設定に誤りが無かった場合には、インストールを再度行って下さい。

(4) ユーザ辞書の登録

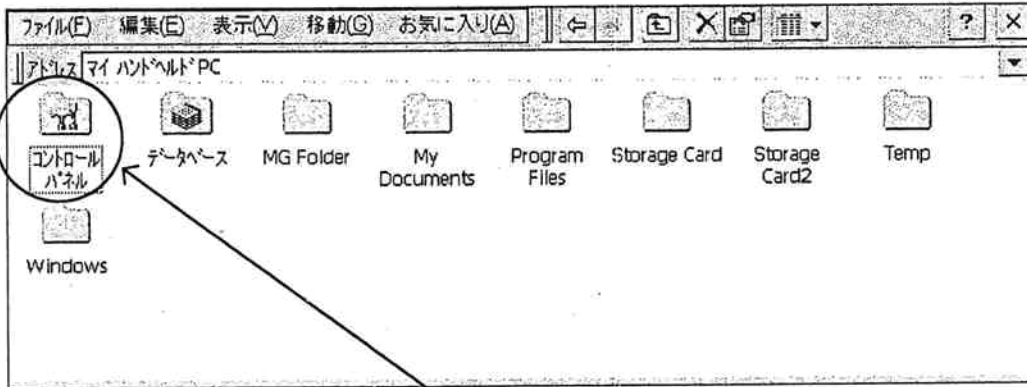
・人名辞書をユーザ辞書として指定します。

① 画面から「マイ ハンドヘルド PC」のアイコンをスタイスパソで素早く2回タッチします。



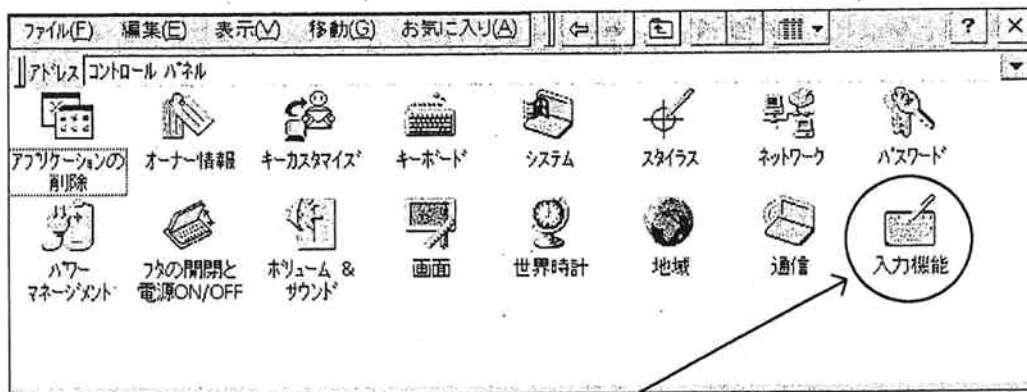
スタイスパソで素早く2回タッチします

② 「マイ ハンドヘルド PC」 から「コントロール パネル」のアイコンをスタイスパソで素早く2回タッチします。



スタイスパソで素早く2回タッチします

③ 「コントロール パネル」 から「入力機能」のアイコンをスタイスパソで素早く2回タッチします。



スタイスパソで素早く2回タッチします